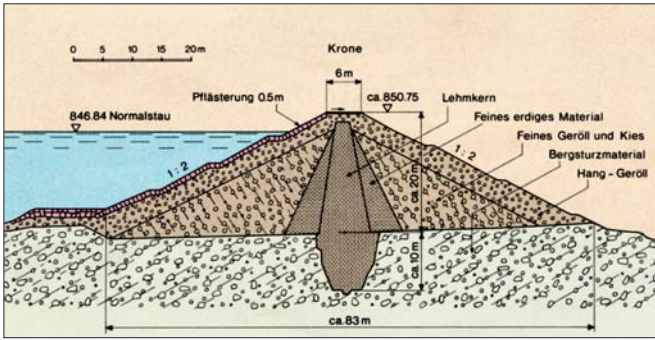
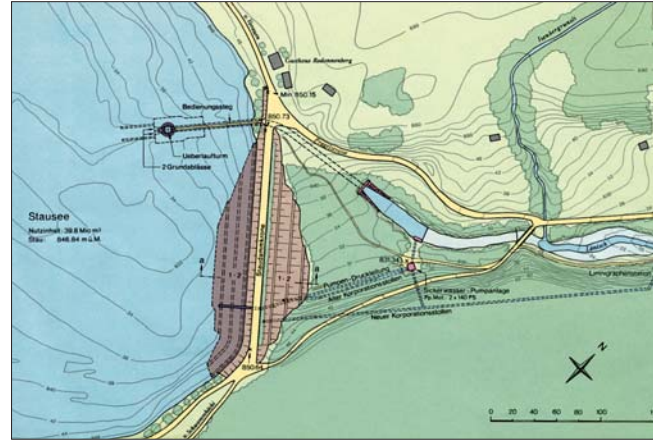




Foto: Walter Hauenstein



Name der Sperre

Name des Sees
Fluss
Ort/Kanton
Eigentümer
Zweck
Sperrentyp
Fundation

Rhodanenberg Klöntalersee

Klöntalersee
Löntsch
Glarus
Nordostschweizerische Kraftwerke AG
Speicherkraftwerk mit Saisonspeicher
Erdschütttdamm
Lockermaterial

Technische Daten

Höhe	30 m
Kronenlänge	217 m
Dammvolumen	110 000 m ³
Reservoirvolumen (Nutzinhalt)	39,8 Mio. m ³
Reservoirfläche	329 ha
Einzugsgebiet	82,82 km ²
Kapazität Hochwasserentlastung	200 m ³ /s
Art der Hochwasserentlastung	ohne Verschlüsse (Überlaufurm)
Kapazität Grundablass	2 × 23,3 m ³ /s

Verhalten

Deformation Hauptschnitt	
horizontal, seewärts	1,1 mm/Jahr (total: 63 mm)
vertikal	2,1 mm/Jahr (total: 1,06 m)
Drainagewassermenge bei Vollstau	520–550 l/s

Geschichte

Bauzeit	1905 bis 1908
Umfassende Erneuerung	1971 bis 1975

Zugehörige Kraftwerksstufe

Zentrale Löntsch	
Bruttofallhöhe	372,29 m
Installierte Leistung	60 MW (2 × 30 MW)

Beschreibung

Seit der Erstellung des Dammes werden beträchtliche Sickerwassermengen von bis zu 550 l/s bei Vollstau beobachtet. In den Jahren 2002–2004 wurden erneut umfangreiche hydrogeologische Abklärungen durchgeführt. Aufgrund der neu gewonnenen Erkenntnisse sind in nächster Zukunft Baumassnahmen zur Verbesserung der Abdichtung und der Drainageverhältnisse geplant.

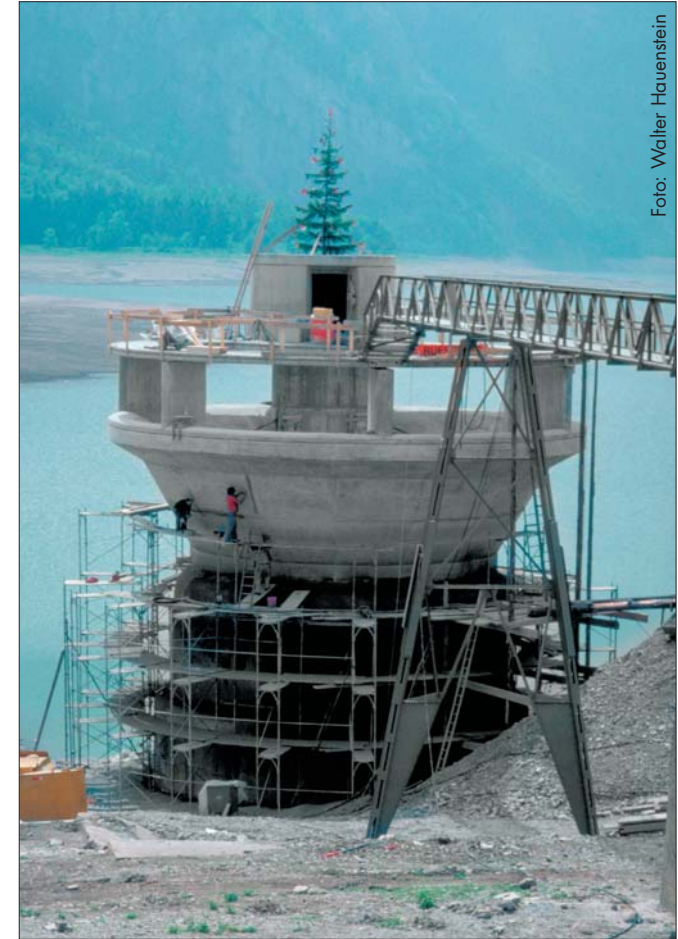


Foto: Walter Hauenstein

Verfasser: Daniel Rietmann

Lage:





Foto: Volker Hauenstein

Rhodannenberg