

# BARRAGE – USINE DE LESSOC



# BARRAGE – USINE DE LESSOC

Type	Barrage contrefort
Hauteur	32.5 m
Longueur du couronnement	75 m
Volume du barrage	20 000 m <sup>3</sup>
Volume de la retenue	1 290 000 m <sup>3</sup>
Surface de la retenue	200 000 m <sup>2</sup>
Surface du bassin versant	506 km <sup>2</sup>
Capacité des vannes de surface	5 x 54 m <sup>3</sup> /s (clapet)
Capacité de la vidange de fond	300 m <sup>3</sup> /s (vanne secteur)
Période de construction	1969 – 1973

ation générale sus-  
ée.

19 ÉLÉMENTS PRÉFABRIQUÉS  
DE 0.60 x 0.40 x 5.10  
PAR CELLULE.

Barrage – Usine de  
Lartige  
sur la Maulde

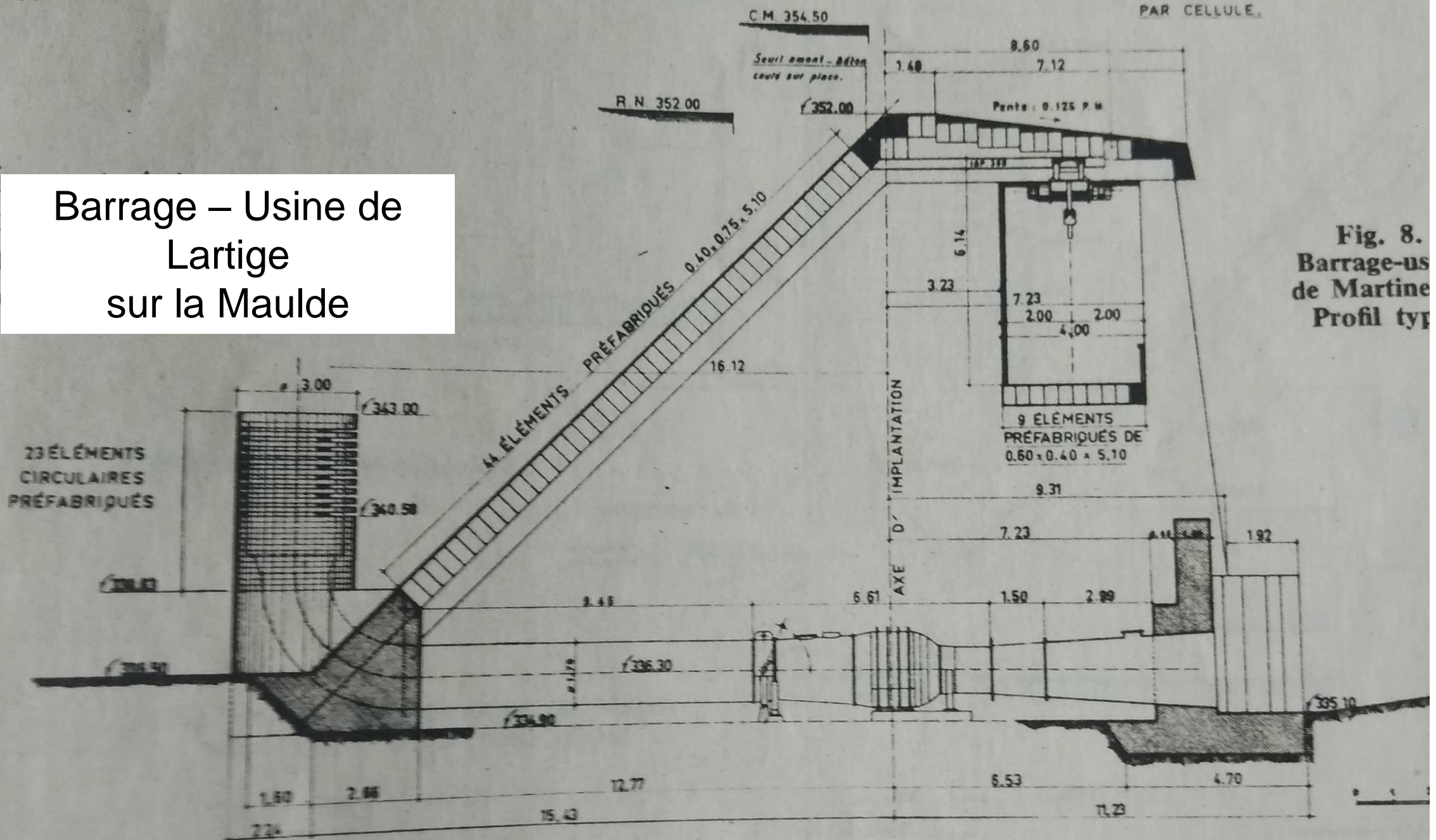
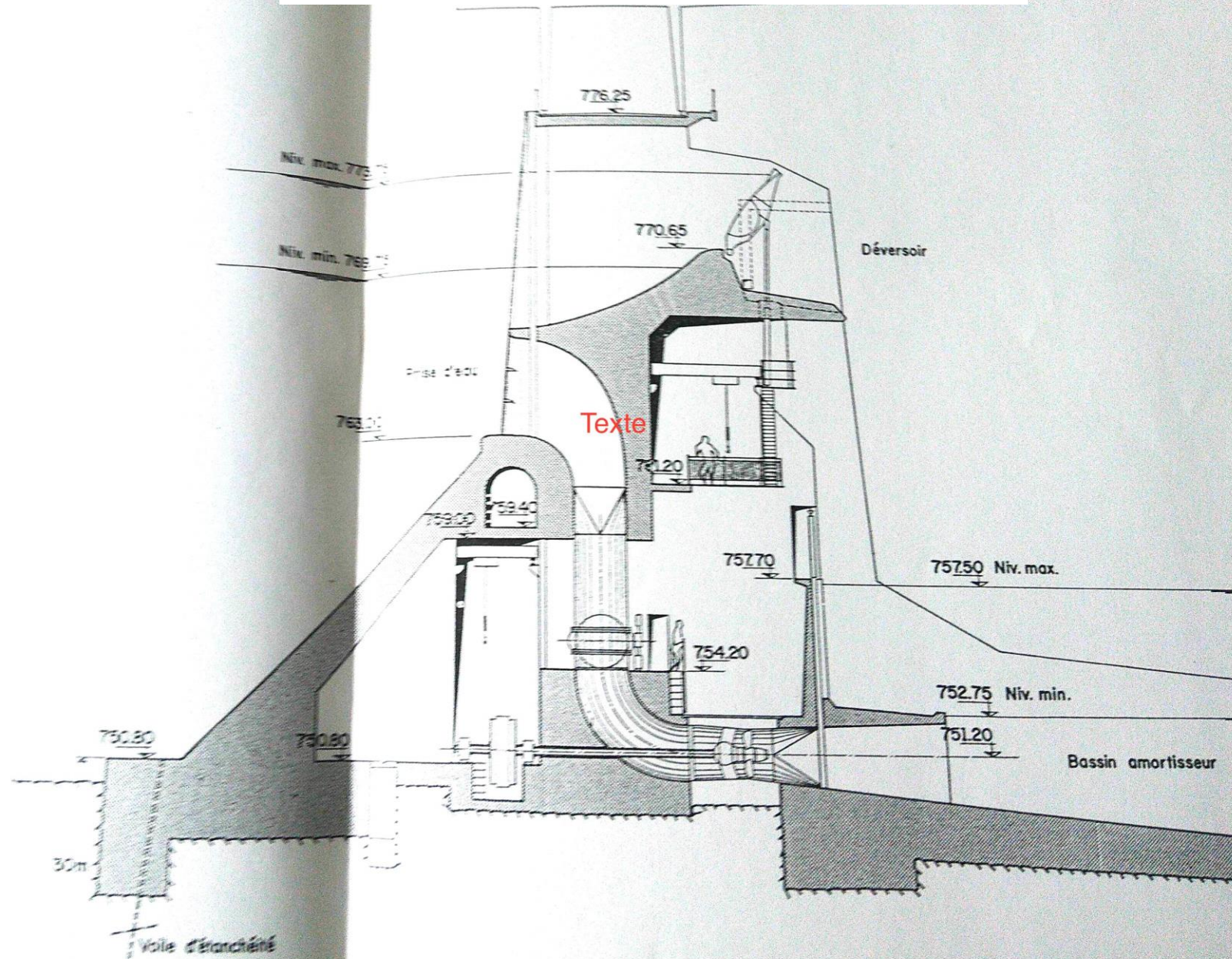


Fig. 8.  
Barrage-us  
de Martine  
Profil typ



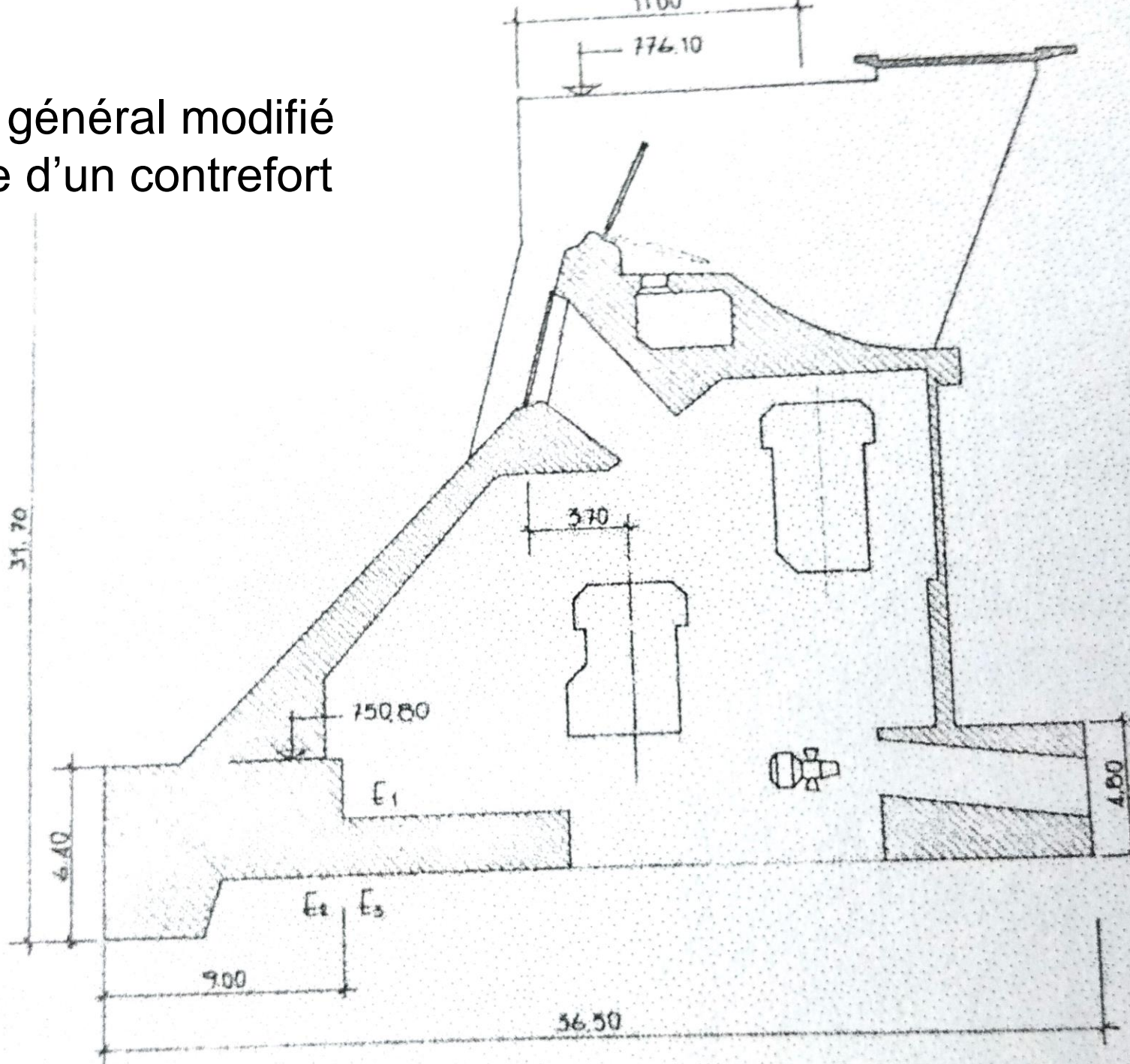
# Projet général

## Coupe dans l'axe d'un groupe





Projet général modifié  
Coupe d'un contrefort



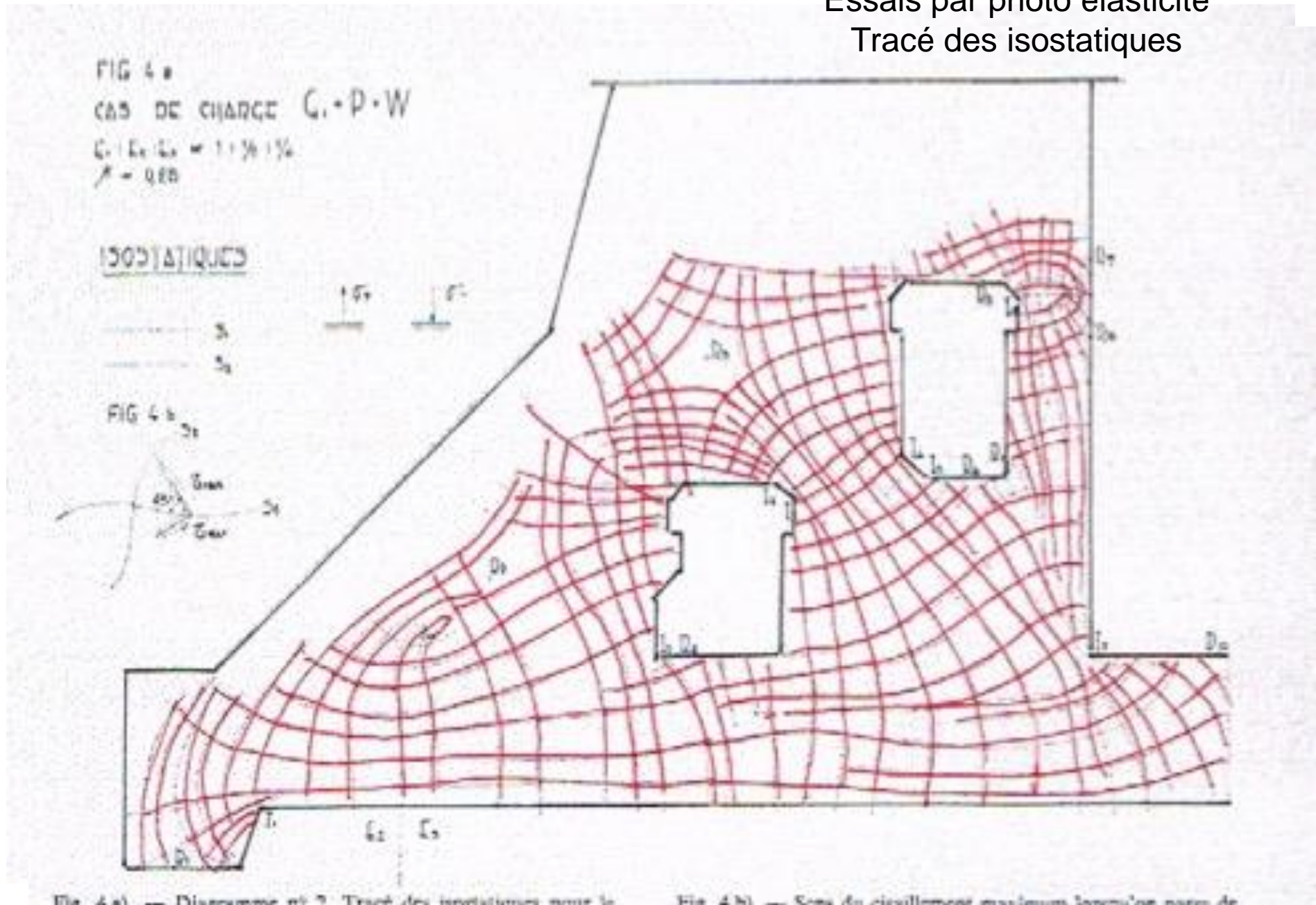


Essais par  
photoélasticité  
Isochromes

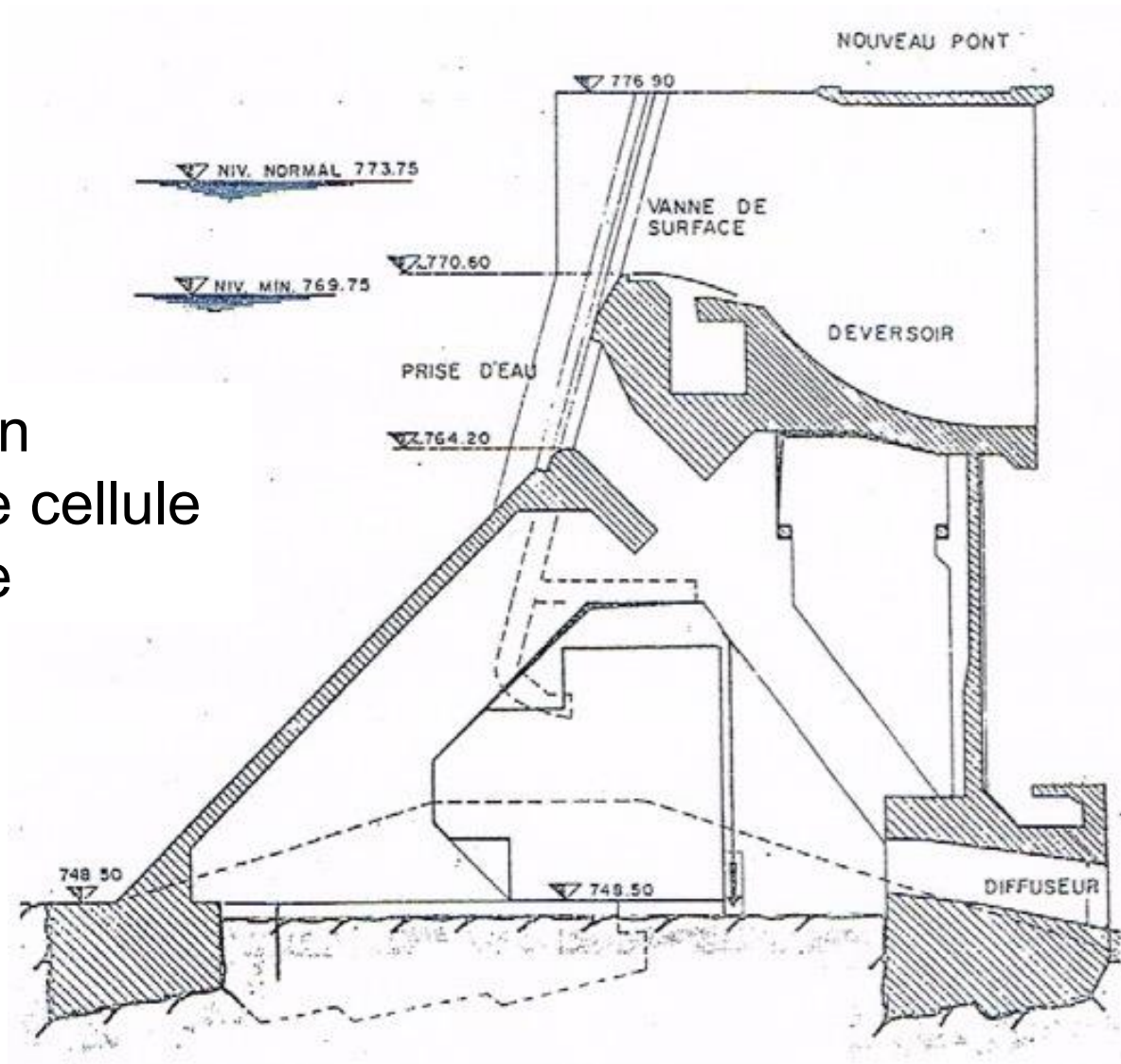




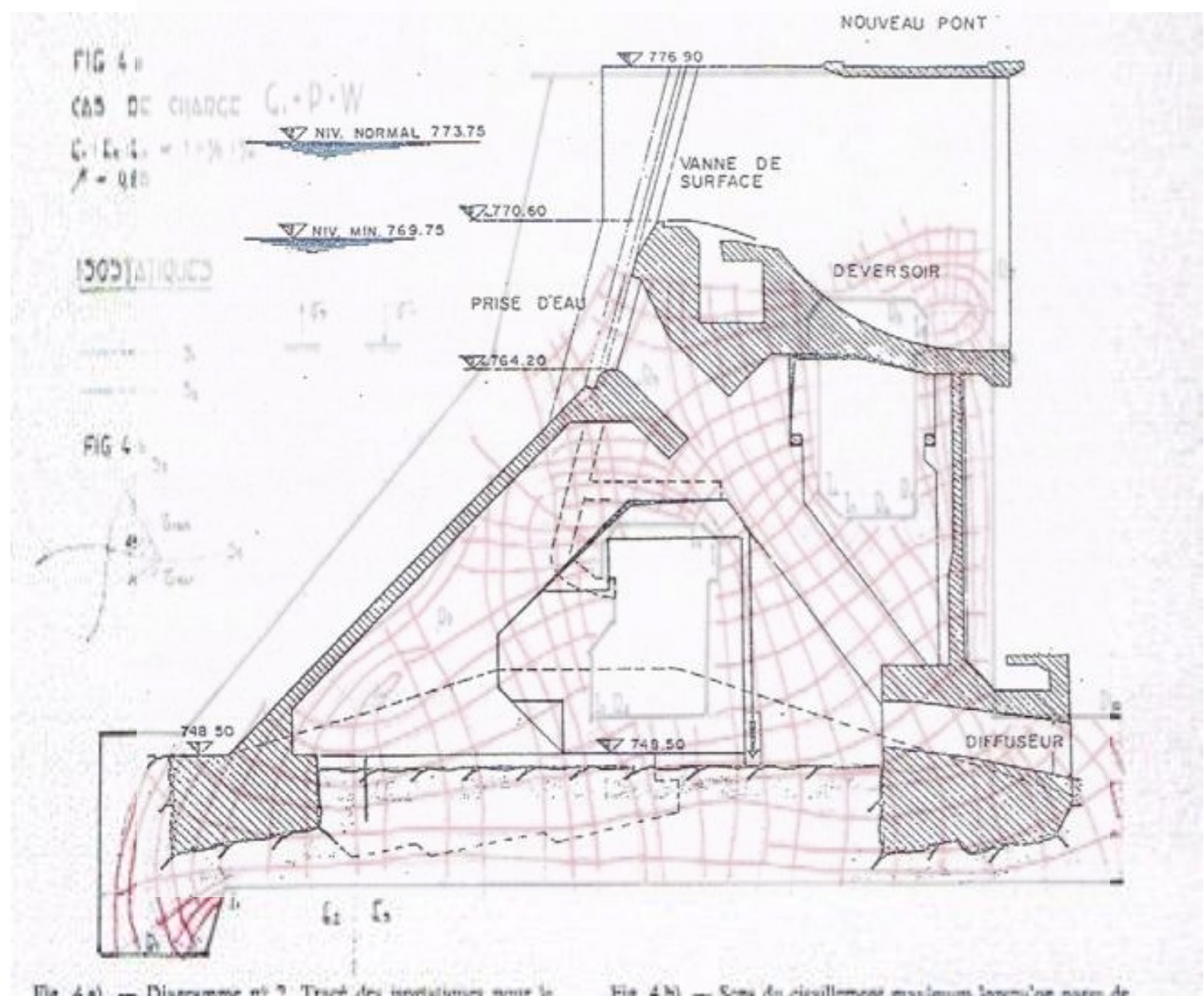
Essais par photo élasticité  
Tracé des isostatiques



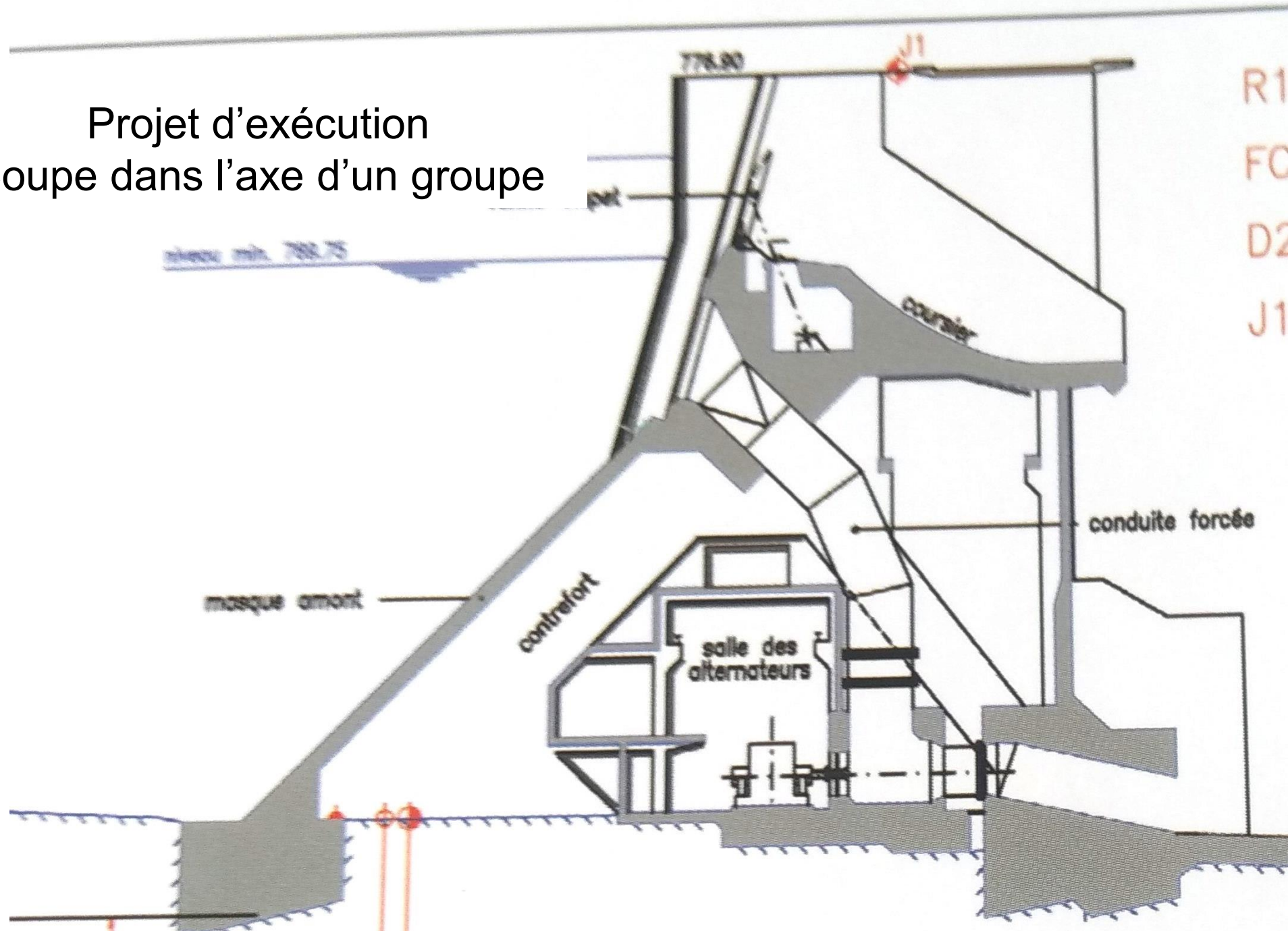
Projet d'exécution  
Coupe dans l'axe d'une cellule  
avec pilier-cadre







Projet d'exécution  
Coupe dans l'axe d'un groupe





Mise en place de  
l'équipement EM

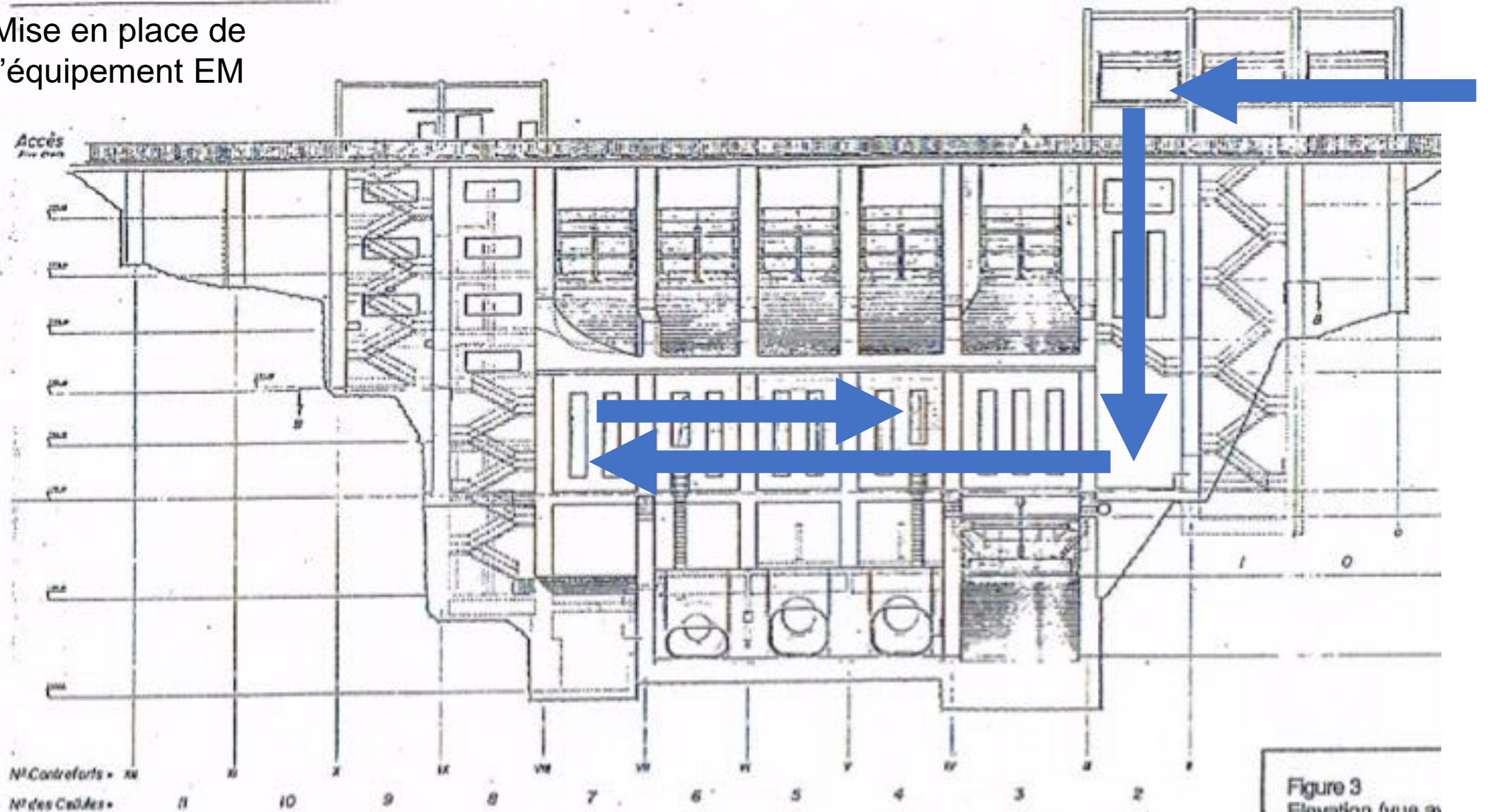


Figure 3  
Elevation (vue av

1<sup>ère</sup> phase des travaux  
Dérivation de la Sarine en RG





1<sup>ère</sup> phase des travaux  
Réalisation de la vidange de fond et de la partie gauche du barrage

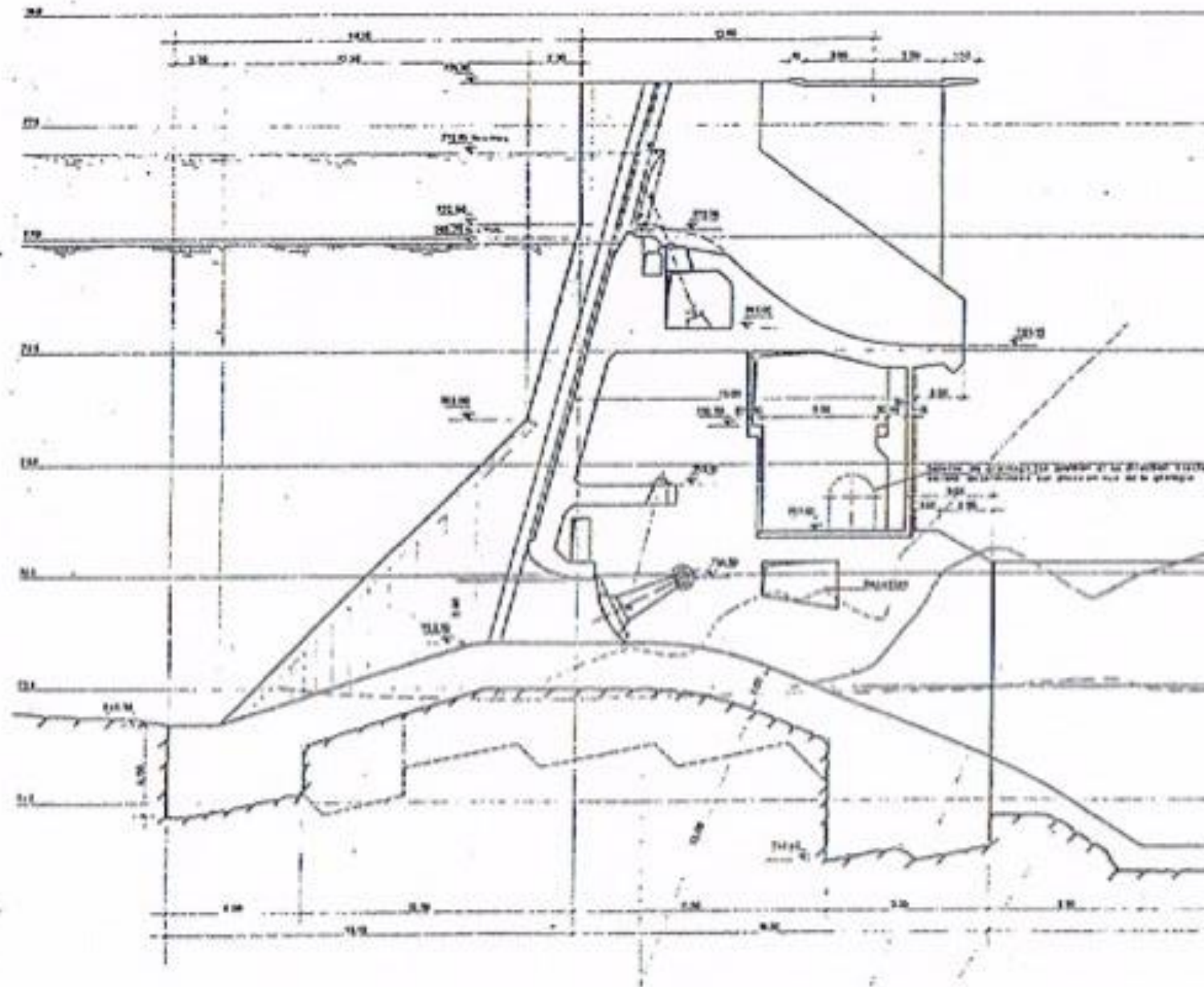






Montage de la vanne secteur de la vidange de fond

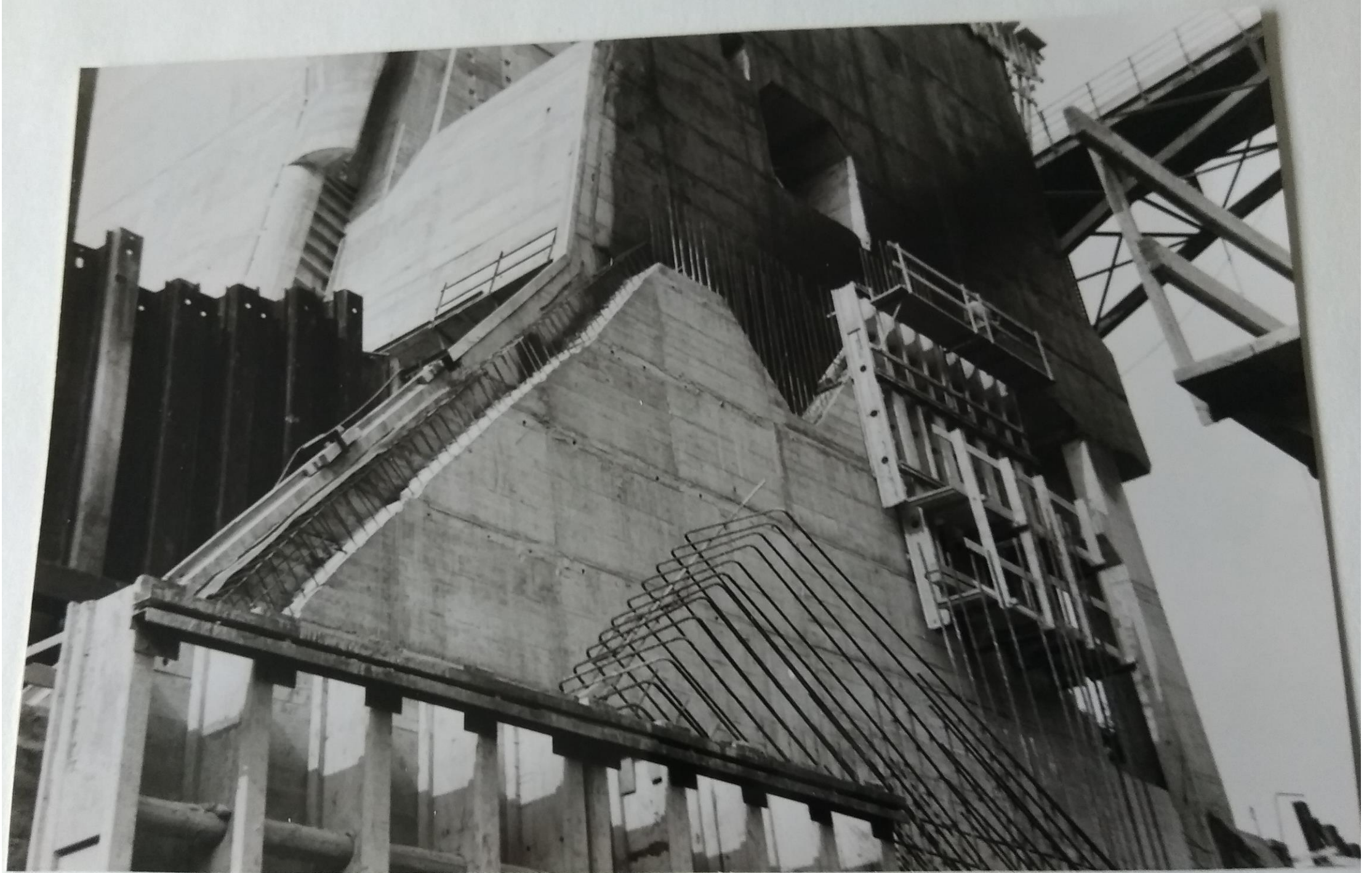




Coupe vidange de fond

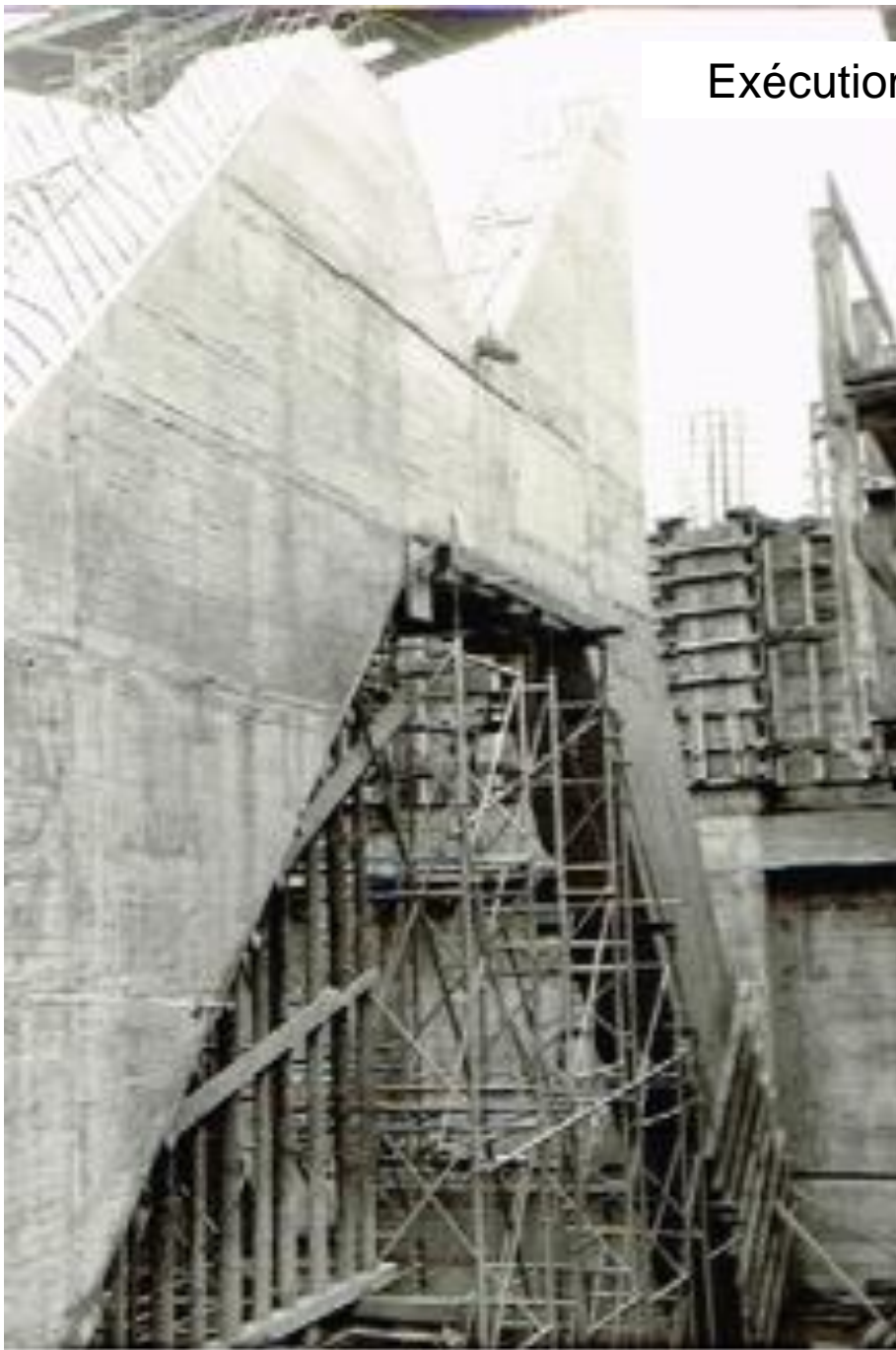








## Exécution des piliers-cadre







Exécution du voile amont

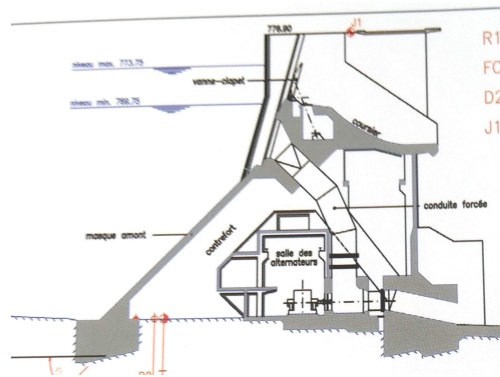


## Exécution du voile amont



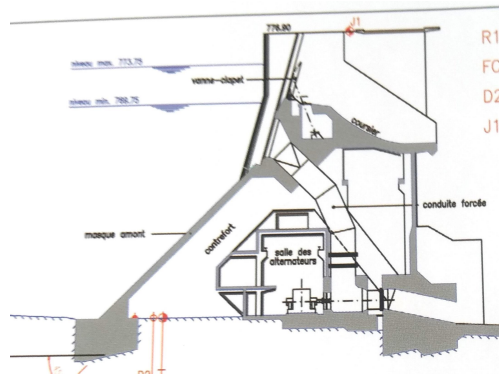


Blindage des prises d'eau





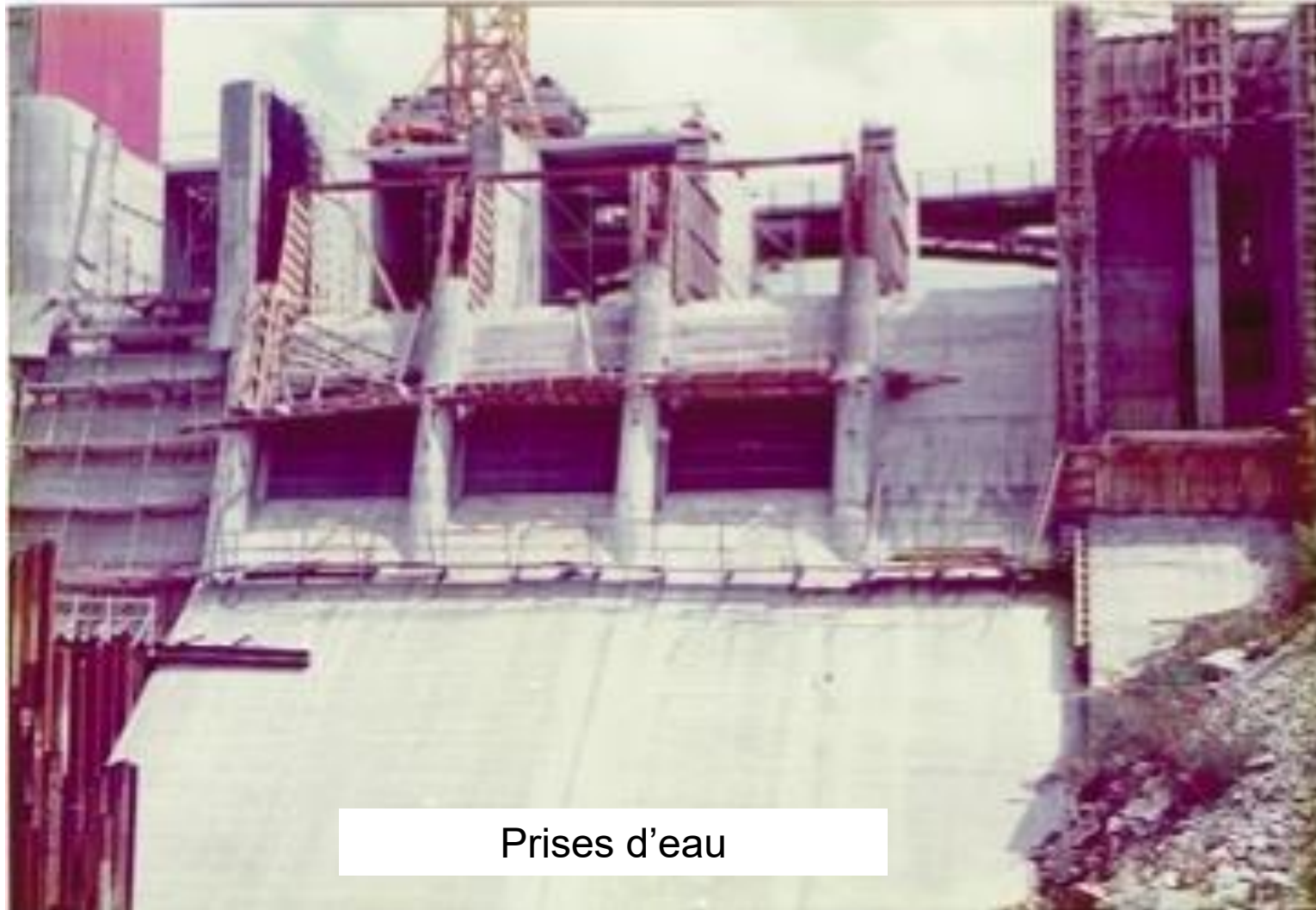
# Conduite forcée



# Fondations Diffuseurs

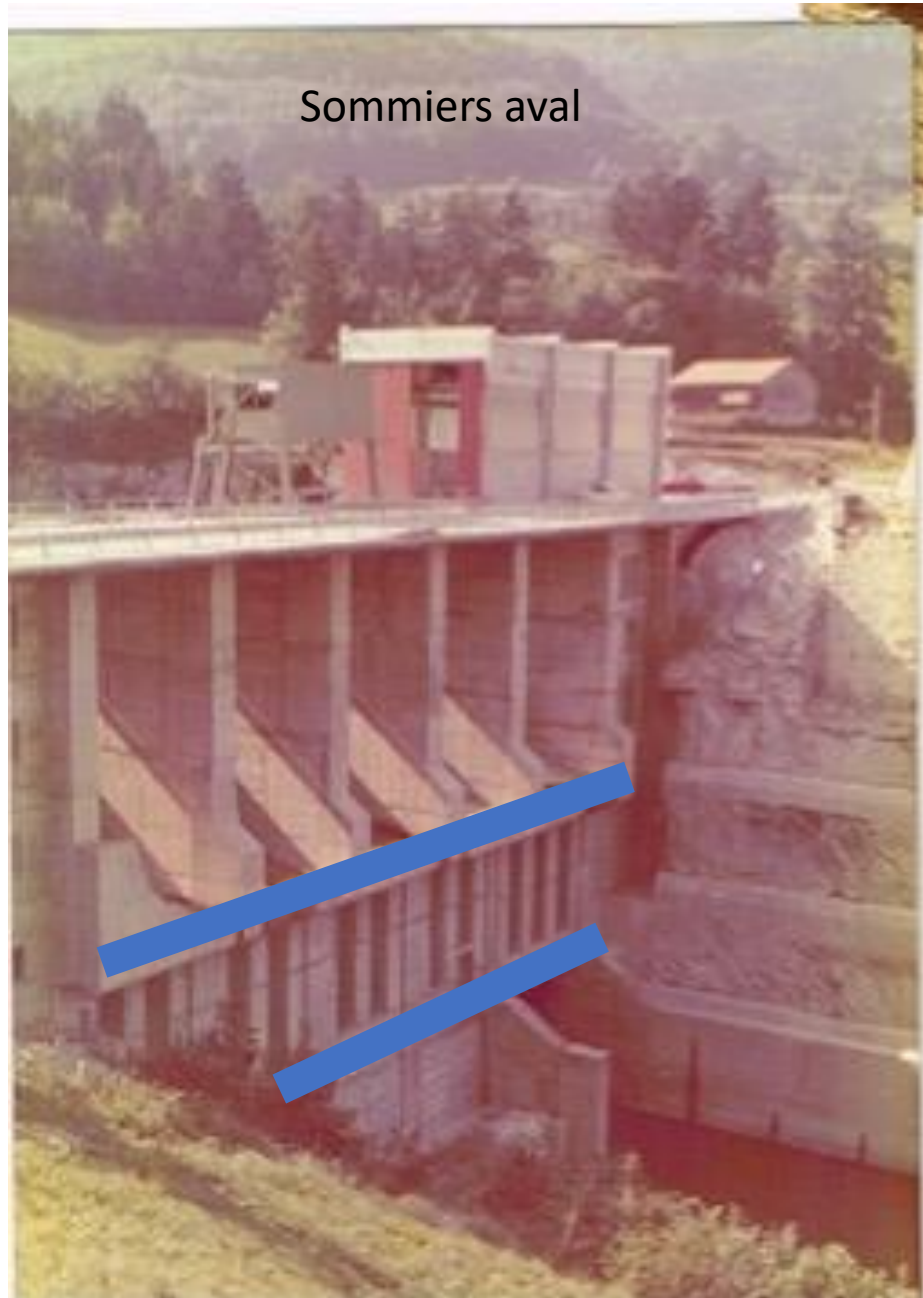






Prises d'eau

Sommiers aval







Jean-Louis Grandjean



Eperon RG  
avant le début  
des travaux